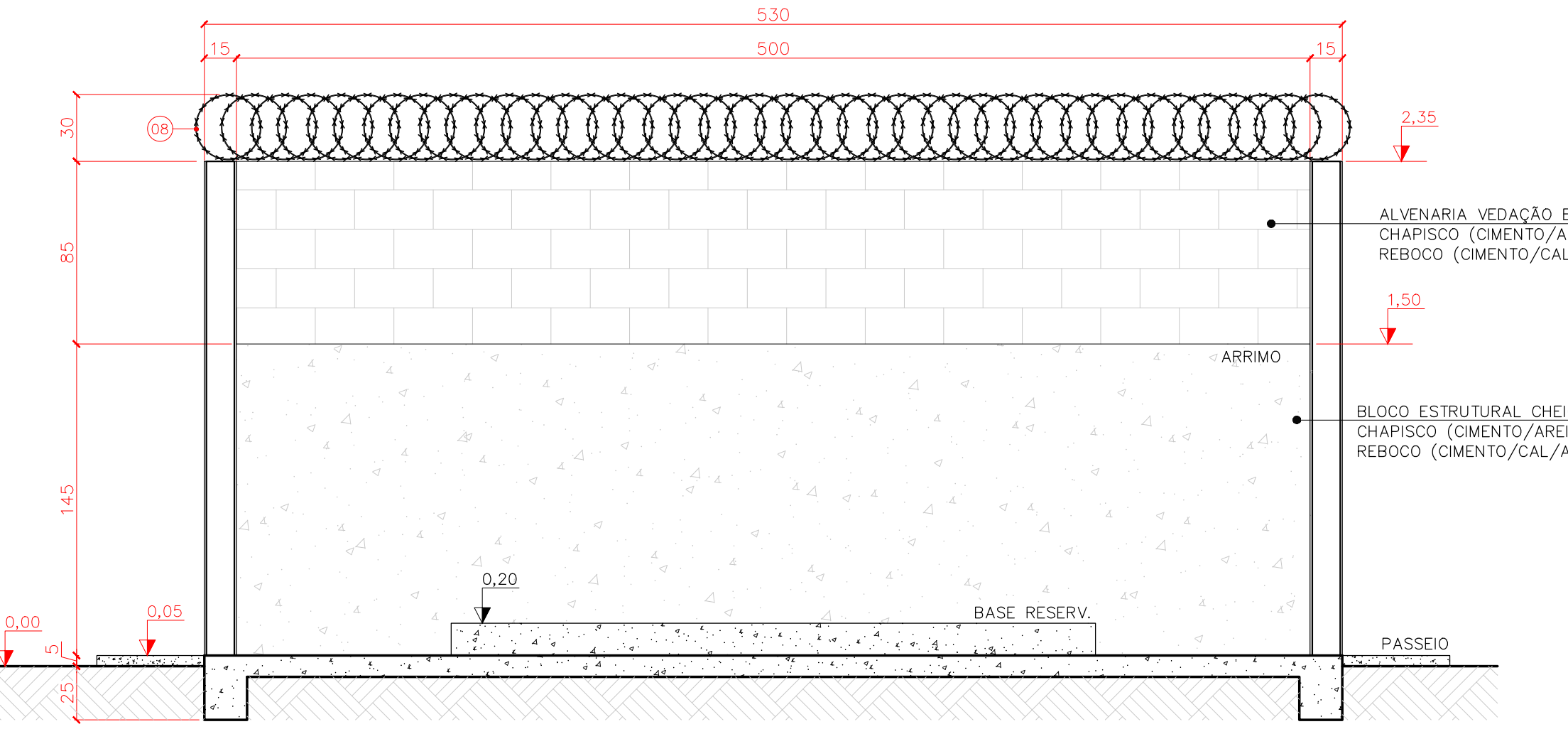
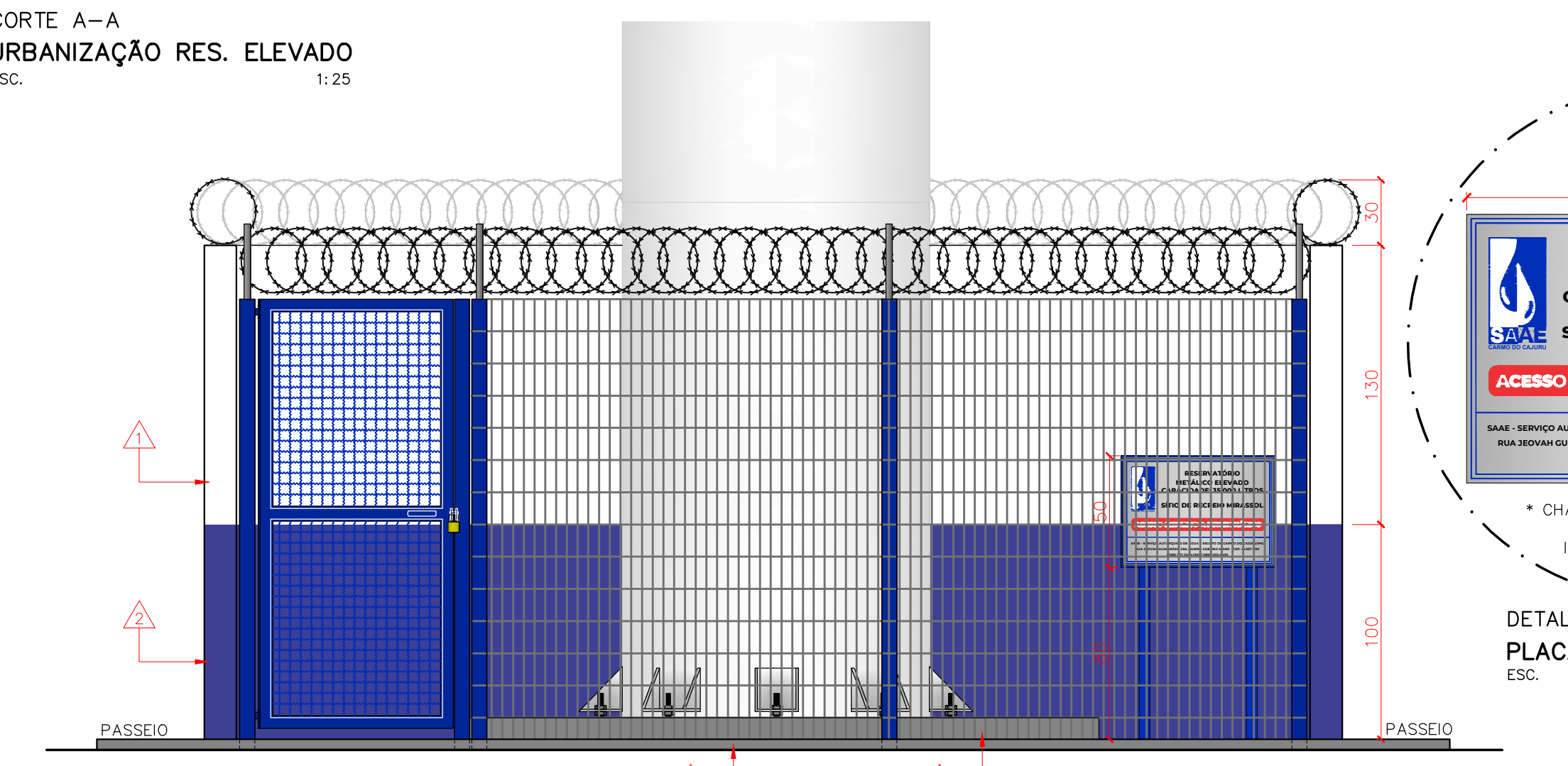


PLANTA BAIXA  
URBANIZAÇÃO RES. ELEVADO  
ESC. 1:25



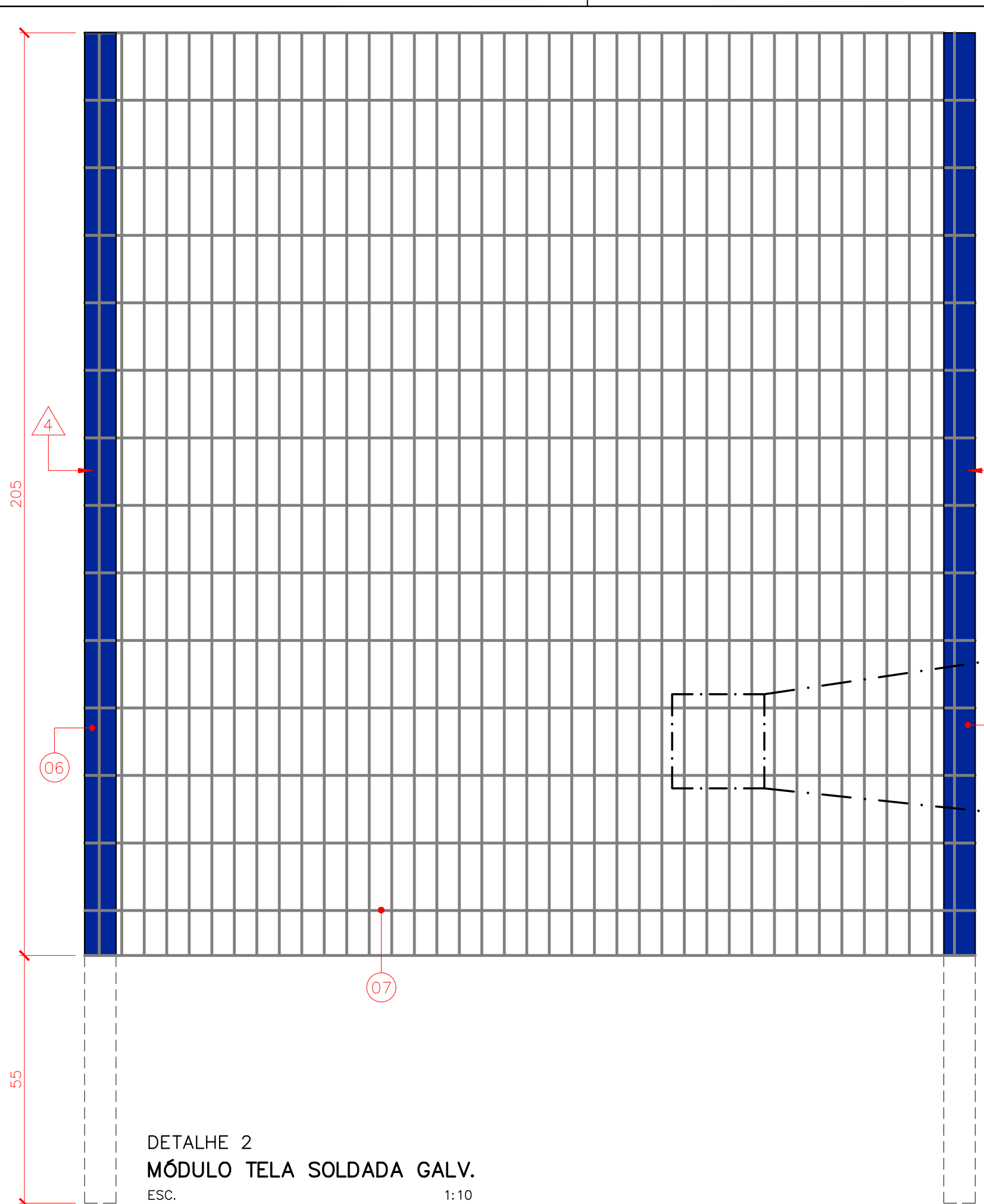
CORTE A-A  
URBANIZAÇÃO RES. ELEVADO  
ESC. 1:25



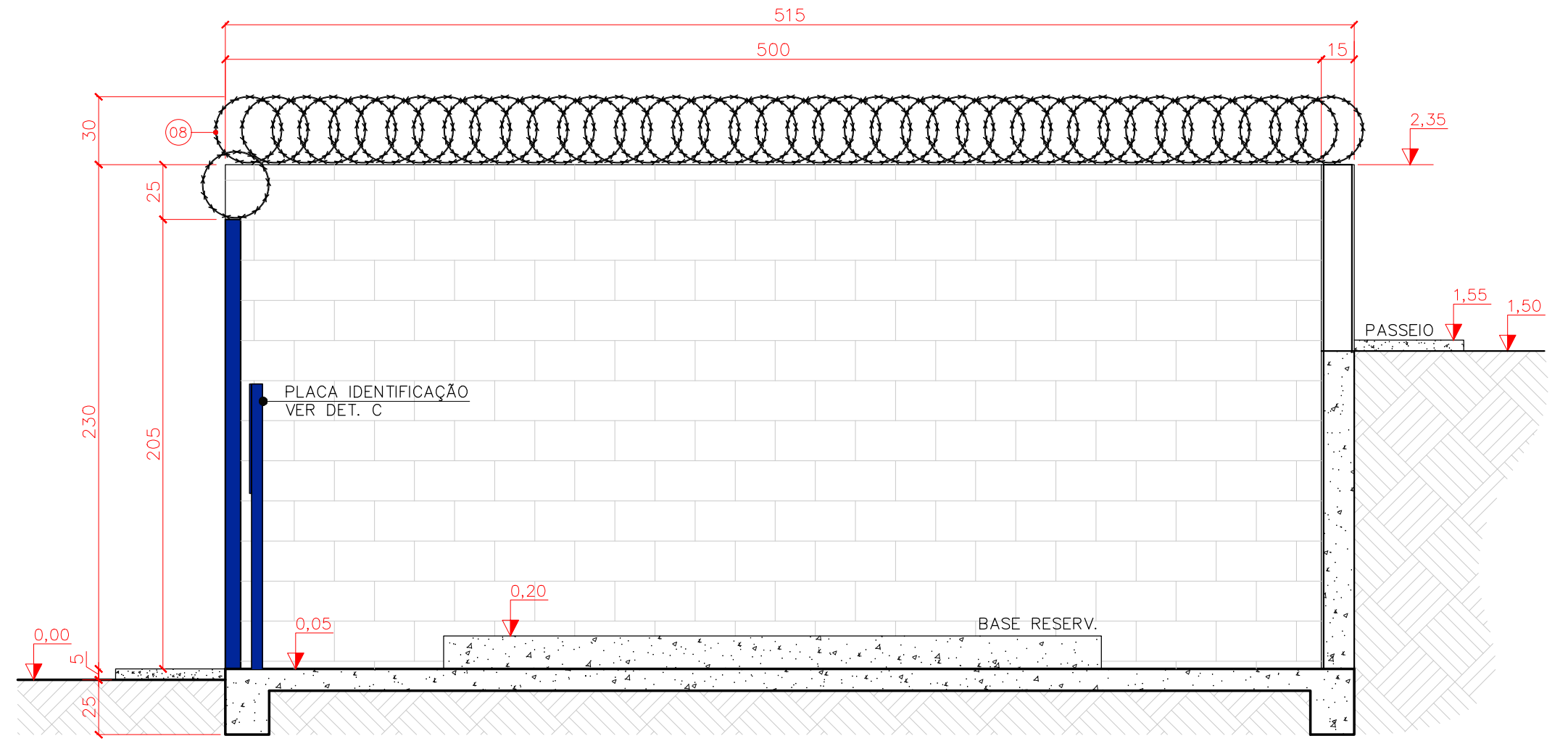
FACHADA FRONTAL  
URBANIZAÇÃO RES. ELEVADO  
ESC. 1:25



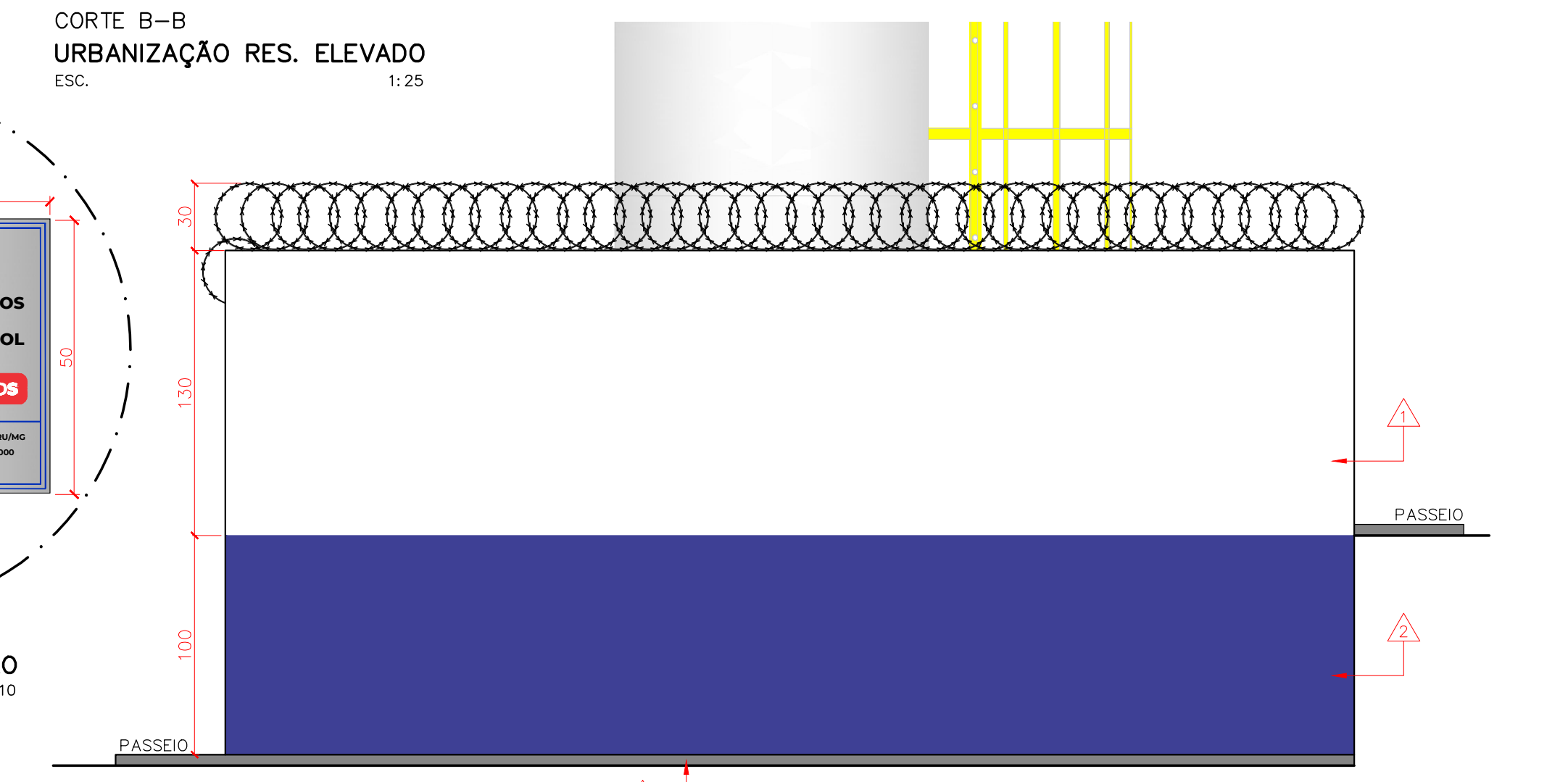
DETALHE C  
PLACA DE IDENTIFICAÇÃO  
ESC. 1:10



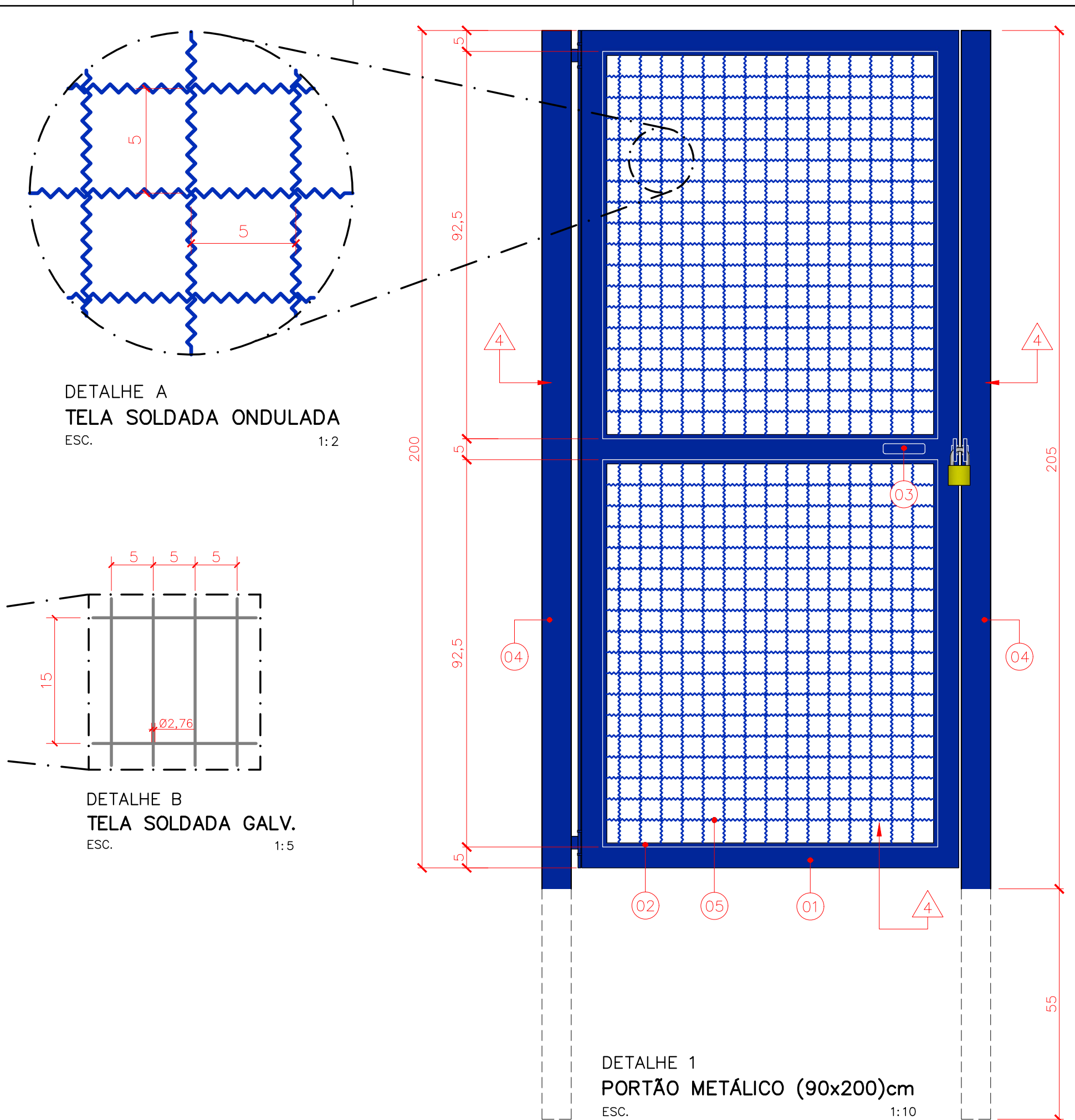
DETALHE 2  
MÓDULO TELA SOLDADA GALV.  
ESC. 1:10



CORTE B-B  
URBANIZAÇÃO RES. ELEVADO  
ESC. 1:25



FACHADA LATERAL  
URBANIZAÇÃO RES. ELEVADO  
ESC. 1:25



DETALHE 1  
PORTÃO METÁLICO (90x200)cm  
ESC. 1:10

DETALHE A  
TELA SOLDADA ONDULADA  
ESC. 1:2

DETALHE B  
TELA SOLDADA GALV.  
ESC. 1:5

LISTA DE MATERIAIS				
DETALHE 1: PORTÃO METÁLICO (90x200)cm				
ITEM	DESCRIÇÃO	DIAM.	QUANT.	UNID.
01	REQUADRO TUBO AÇO CARBONO ASTM A36 QUADRADO, (50x50)mm, CH.14 ESP. 2mm	-	6,40	M
02	L 1/2" x 1/2" x 1/8" AÇO CARBONO ASTM A36	-	6,90	M
03	BARRA CHATA LAMINADA AÇO CARBONO ASTM A36 1/2"x2mm	-	0,10	M
04	TUBO METALON QUADRADO AÇO CARBONO ASTM A36, # (70x70x2)mm	-	5,20	M
05	TELA SOLDADA ONDULADA GALVANIZADA FIO 12 (2,77mm) MALHA # (50x50)mm - h=2,00m	-	1,50	M²
DETALHE 2: CERCAMENTO TELA GALVANIZADA				
ITEM	DESCRIÇÃO	DIAM.	QUANT.	UNID.
06	TUBO AÇO CARBONO ASTM A36 QUADRADO, # (70x70)mm, ESP. 2mm	-	7,80	M
07	TELA SOLDADA GALVANIZADA FIO 2,76mm MALHA (50x150)mm h=2,00m	-	4,00	M
08	CONCERTINA CLIPADA (DUPLA) EM AÇO GALVANIZADO, C/ ESPIRAL DE 300mm, D = 2,76mm	-	21	M
09	HASTE RETA DE AÇO GALVANIZADO, h=30cm, BASE RETANGULAR, PARA FIXAÇÃO DE CONCERTINA DE 300mm	-	04	UNID

- LEGENDA:
- 1 PINTURA: 1 DEMÃO SELADOR ACRILICO E 3 DEMÃOS TINTA ACRILICA BRANCO NEVE;
  - 2 PINTURA: 1 DEMÃO SELADOR ACRILICO E 3 DEMÃOS TINTA ACRILICA AZUL FRANÇA;
  - 3 PINTURA: 1 DEMÃO SELADOR ACRILICO E 3 DEMÃOS TINTA ACRILICA CONCRETO;
  - 4 PINTURA: 1 DEMÃO DE FUNDO ANTICORROSIVO E 2 DEMÃOS ESMALTE SINTETICO AZUL DEL REY

NOTAS:  
1 - DIMENSÕES EM CENTIMETROS; DIÂMETROS EM MILÍMETROS, NÍVEL EM METROS; SALVO INDICAÇÃO CONTRÁRIA.

REV.	DESCRIÇÃO	DATA	EXEC.	VERIF.	APROV.
CONTRATADA		CONTRATO Nº:			
		RESP. TÉCNICO: MICHELL DA SILVA SOUSA			
		REGISTRO CREA/MG: 160.147/D			
CONTRATANTE		RAZÃO SOCIAL: SAAE-SERVIÇO AUTÁRQUICO DE ÁGUA E ESGOTO			
		CNPJ: 08.682.079/0001-90			
		RESP. LEGAL: FÁBIO RABELO DE MELO - DIRETOR GERAL			
ASSINATURAS					
SAAE - SERVIÇO AUTÁRQUICO DE ÁGUA E ESGOTO DE CARMO DO CAJURU/MG CNPJ: 08.682.079/0001-90			MICHELL DA SILVA SOUSA ENGENHEIRO CIVIL E SANITARISTA CREA-MG 160.147/D		
MUNICÍPIO/EMPREENHIMENTO: CARMO DO CAJURU / MG SÍTIO DE RECREIO MIRASSOL					
TÍTULO: SISTEMA DE ABASTECIMENTO DE ÁGUA PROJETO PADRÃO					
LAYOUT DE URBANIZAÇÃO DE RESERVATÓRIO METÁLICO					
DATA: AGOSTO/2024	ESCALA: INDICADAS	PRANCHA: 01/01			